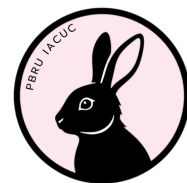
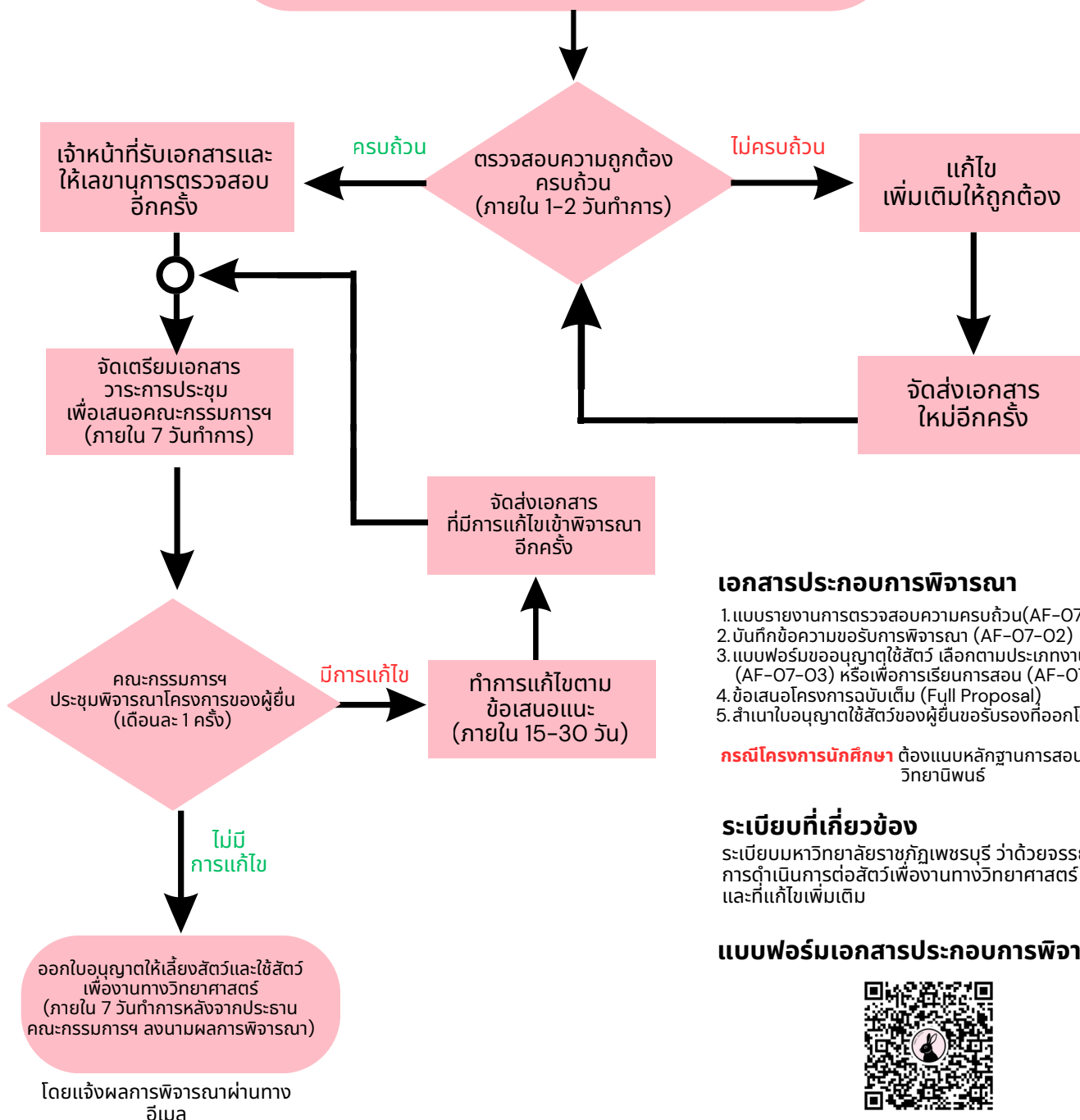




แนวทางการขอรับการพิจารณาโครงการ ที่ใช้สัตว์เพื่องานทางวิทยาศาสตร์ (ไม่มีค่าใช้จ่าย)



ผู้มีความประสงค์ขอรับการพิจารณาโครงการ สามารถดาวน์โหลด
แบบฟอร์มเพื่อใช้ประกอบการยื่นขอรับการพิจารณา ตามรายการ
เอกสารที่กำหนด และจัดส่งเอกสารมายังอีเมล
pbruiacuc@gmail.com



เอกสารประกอบการพิจารณา

1. แบบรายงานการตรวจสอบความครบถ้วน(AF-07-01)
2. บันทึกข้อความขอรับการพิจารณา (AF-07-02)
3. แบบฟอร์มขออนุญาตใช้สัตว์ เลือกตามประเภทงานวิจัย (AF-07-03) หรือเพื่อการเรียนการสอน (AF-07-05)
4. ข้อเสนอโครงการฉบับเต็ม (Full Proposal)
5. สำเนาใบอนุญาตใช้สัตว์ของผู้ยื่นขอรับรองที่ออกโดย สฟสว.วช.

กรณีโครงการนักศึกษา ต้องแนบหลักฐานการสอนผ่านเค้าโครง
วิทยานิพนธ์

ระเบียบที่เกี่ยวข้อง

ระเบียบมหาวิทยาลัยราชภัฏเพชรบุรี ว่าด้วยจรรยาบรรณ
การดำเนินการต่อสัตว์เพื่องานทางวิทยาศาสตร์ พ.ศ.2564
และที่แก้ไขเพิ่มเติม

แบบฟอร์มเอกสารประกอบการพิจารณา



งานมาตรฐานการวิจัย สถาบันวิจัยและส่งเสริมศิลปวัฒนธรรม

ชั้น 3 อาคารนิวัตติสโมสร มหาวิทยาลัยราชภัฏเพชรบุรี

สอบถามข้อมูลเพิ่มเติม นางสาวกมลเนตร เกิดรื่น (ครีမ်)
เบอร์โทรศัพท์ 080-6105081

