



แผนบริหารความเสี่ยง
ของสถาบันวิจัยและส่งเสริมศิลปวัฒนธรรม
ประจำปีการศึกษา 2565
(ปีงบประมาณ 2566)



การระบุ วิเคราะห์ความเสี่ยง ประเมินความเสี่ยง และการจัดลำดับความเสี่ยง
ของ สถาบันวิจัยและส่งเสริมศิลปวัฒนธรรม มหาวิทยาลัยราชภัฏเพชรบุรี ประจำปีการศึกษา 2565 (ปีงบประมาณ พ.ศ. 2566)

ยุทธศาสตร์ 6 การเพิ่มประสิทธิภาพการบริหาร

กระบวนการปฏิบัติงาน/โครงการ/กิจกรรม การเพิ่มประสิทธิภาพการบริหารจัดการ

วัตถุประสงค์ เพื่อเพิ่มเป้าหมายการดำเนินการตามพันธกิจหลักของสถาบันวิจัยและส่งเสริมศิลปวัฒนธรรมให้บรรลุตามเป้าหมาย

ตัวชี้วัด : สามารถดำเนินงานตามพันธกิจหลักได้สำเร็จตามเป้าหมาย ร้อยละ 80

ค่าเป้าหมาย : หลังการจัดการบริหารความเสี่ยงแล้วจะสามารถลดความเสี่ยงให้อยู่ในระดับสูงหรือปานกลาง

ผู้กำกับดูแล : ฝ่ายงานบริหารงานทั่วไป

หน่วยงานผู้รับผิดชอบ : สถาบันวิจัยและส่งเสริมศิลปวัฒนธรรม

ประเด็นความเสี่ยง/ ปัจจัยเสี่ยง (1)	ประเภท ความเสี่ยง (2)	แหล่งที่มาความเสี่ยง เกิดจากปัจจัย		การประเมินความเสี่ยง			กลยุทธ์ในการจัดการ ความเสี่ยง				งบประมาณ (12)	จัดลำดับ ความเสี่ยง (13)
		ภายใน (3)	ภายนอก (4)	โอกาส (L) (5)	ผลกระทบ (I) (6)	ระดับความเสี่ยง (D) (5)X(6)=(7)	ยอมรับ (8)	หลีกเลี่ยง (9)	ถ่ายโอน (10)	ควบคุม (11)		
<p>ประเด็นความเสี่ยงที่ 1</p> <p>บุคลากรได้รับการติดต่อจากโรคอุบัติใหม่ อุตสาหกรรม อุตสาหกรรม</p> <p>ปัจจัยเสี่ยง</p> <p>บุคลากรต้องปฏิบัติงาน/พักอาศัยอยู่ในพื้นที่ที่มีความเสี่ยง</p>	SC	-	✓	3	4	12 (เสี่ยงสูง)	-	-	-	✓	-	

ประเด็นความเสี่ยง/ ปัจจัยเสี่ยง (1)	ประเภท ความเสี่ยง (2)	แหล่งที่มาความเสี่ยง เกิดจากปัจจัย		การประเมินความเสี่ยง			กลยุทธ์ในการจัดการ ความเสี่ยง				งบประมาณ (12)	จัดลำดับ ความเสี่ยง (13)
		ภายใน (3)	ภายนอก (4)	โอกาส (L) (5)	ผลกระทบ (I) (6)	ระดับความเสี่ยง (D) (5)X(6)=(7)	ยอมรับ (8)	หลีกเลี่ยง (9)	ถ่ายโอน (10)	ควบคุม (11)		
<p>ประเด็นความเสี่ยงที่ 2</p> <p>บุคลากรอาจได้รับอันตรายจากอาคารที่มีอายุการใช้งานมานาน และเกิดความชำรุด (น้ำรั่ว ไฟฟ้าลัดวงจร ฯลฯ)</p> <p>ปัจจัยเสี่ยง</p> <p>อาคารมีอายุการใช้งานมากกว่า 20 ปี</p>	H	-	✓	3	4	12 (เสี่ยงสูง)	✓	-	-	-	-	
<p>ประเด็นความเสี่ยงที่ 3</p> <p>การสูญหายของข้อมูลสารสนเทศ</p> <p>ปัจจัยเสี่ยง</p> <p>1.ระบบสารสนเทศยังไม่มีประสิทธิภาพสมบูรณ์สำหรับการใช้งาน</p>	O	✓	-	2	4	8 (เสี่ยงปานกลาง)	-	-	-	✓	-	

การระบุ วิเคราะห์ความเสี่ยง ประเมินความเสี่ยง และการจัดลำดับความเสี่ยง
ของ สถาบันวิจัยและส่งเสริมศิลปวัฒนธรรม มหาวิทยาลัยราชภัฏเพชรบุรี ประจำปีการศึกษา 2565 (ปีงบประมาณ พ.ศ.2566)

ยุทธศาสตร์/กลยุทธ์ : วิจัยและพัฒนานวัตกรรม

กระบวนการปฏิบัติงาน/โครงการ/กิจกรรม : การติดตามการส่งงานวิจัย

วัตถุประสงค์ : เพื่อให้นักวิจัยดำเนินการวิจัยให้เร็วขึ้น

ตัวชี้วัด : จำนวนงานวิจัยที่ได้รับทุนจากแหล่งทุนภายนอกที่ดำเนินการแล้วเสร็จตามระยะเวลาที่กำหนดในสัญญา

ค่าเป้าหมาย : ร้อยละ 90

ผู้กำกับดูแล : ฝ่ายงานวิจัยและพัฒนานวัตกรรม

หน่วยงานผู้รับผิดชอบ : สถาบันวิจัยและส่งเสริมศิลปวัฒนธรรม

ประเด็นความเสี่ยง/ ปัจจัยเสี่ยง (1)	ประเภทความ เสี่ยง (2)	แหล่งที่มาความเสี่ยง เกิดจากปัจจัย		การประเมินความเสี่ยง			กลยุทธ์ในการจัดการ ความเสี่ยง				งบประมาณ (12)	จัดลำดับ ความเสี่ยง (13)
		ภายใน (3)	ภายนอก (4)	โอกาส (L) (5)	ผลกระทบ (I) (6)	ระดับความ เสี่ยง (D) (5)X(6)=(7)	ยอมรับ (8)	หลีกเลี่ยง (9)	ถ่ายโอน (10)	ควบคุม (11)		
<p>ประเด็นความเสี่ยง</p> <p>1. นักวิจัยไม่สามารถส่งเล่ม รายงานวิจัยฉบับสมบูรณ์ได้ทัน ตามที่กำหนดในสัญญา</p> <p>ปัจจัยเสี่ยง</p> <p>1.ตัวแปรที่เกี่ยวข้องในงานวิจัย บางตัวไม่สามารถควบคุมได้ เช่น สภาพอากาศ ฤดูกาล การออก ดอกผลของพืชพันธุ์ต่างๆ หรือ เครือข่ายที่ร่วมทำวิจัยเกิดการ</p>	SC (ด้านสังคมและ วัฒนธรรม)	-	√	2	3	6 (ปานกลาง)				/		

ประเด็นความเสี่ยง/ ปัจจัยเสี่ยง (1)	ประเภทความ เสี่ยง (2)	แหล่งที่มาความเสี่ยง เกิดจากปัจจัย		การประเมินความเสี่ยง			กลยุทธ์ในการจัดการ ความเสี่ยง				งบประมาณ (12)	จัดลำดับ ความเสี่ยง (13)
		ภายใน (3)	ภายนอก (4)	โอกาส (L) (5)	ผลกระทบ (I) (6)	ระดับความ เสี่ยง (D) (5)X(6)=(7)	ยอมรับ (8)	หลีกเลี่ยง (9)	ถ่ายโอน (10)	ควบคุม (11)		
เปลี่ยนแปลง เพิ่ม ลด หรือถอน ตัว ระหว่างการทำวิจัย 2. สถานการณ์การแพร่ระบาดของ ของโรคอุบัติใหม่ อู่บัตืซ้ำ อุทกภัยที่เกิดขึ้น												
ประเด็นความเสี่ยง 2. นักวิจัยไม่ได้รับทุนสนับสนุน การวิจัยจากแหล่งทุนภายนอก ปัจจัยเสี่ยง 1. จำนวนนักวิจัยที่ส่งข้อเสนอ โครงการเพื่อขอรับทุนสนับสนุน จากแหล่งทุนภายนอกมีจำนวน มาก (มีจำนวนคู่แข่งมาก มีอัตรา การแข่งขันสูง) 2. แหล่งทุนบางแหล่งทุนมี ข้อกำหนดในการสนับสนุนทุนที่ ไม่สอดคล้องกับผลงาน/ โครงการวิจัย/สาขาของนักวิจัยที่ มหาวิทยาลัยมี	SC (ด้านสังคมและ วัฒนธรรม)	✓	✓	2	3	6 (ปานกลาง)				/		

การระบุ วิเคราะห์ความเสี่ยง ประเมินความเสี่ยง และการจัดลำดับความเสี่ยง

ของ สถาบันวิจัยและส่งเสริมศิลปวัฒนธรรม มหาวิทยาลัยราชภัฏเพชรบุรี ประจำปีการศึกษา 2565 (ปีงบประมาณ พ.ศ. 2566)

ยุทธศาสตร์/กลยุทธ์ : การพัฒนาท้องถิ่น

กระบวนการปฏิบัติงาน/โครงการ/กิจกรรม : รูปแบบการให้บริการทางวิชาการเพื่อการพัฒนาท้องถิ่น

วัตถุประสงค์ : เพื่อกำหนดรูปแบบที่เหมาะสมในการให้บริการทางวิชาการเพื่อการพัฒนาท้องถิ่น

ตัวชี้วัด : เป้าหมายการพัฒนาเชิงพื้นที่ที่ดำเนินการได้ภายในปีงบประมาณ

ค่าเป้าหมาย : ไม่ต่ำกว่าร้อยละ 80 หรือ หลังการจัดการบริหารความเสี่ยงแล้วจะสามารถลดความเสี่ยงให้อยู่ในระดับปานกลาง

ผู้กำกับดูแล : งานพัฒนาท้องถิ่นและบริการวิชาการ

หน่วยงานผู้รับผิดชอบ : สถาบันวิจัยและส่งเสริมศิลปวัฒนธรรม

ประเด็นความเสี่ยง/ ปัจจัยเสี่ยง (1)	ประเภทความเสี่ยง (2)	แหล่งที่มาความเสี่ยง เกิดจากปัจจัย		การประเมินความเสี่ยง			กลยุทธ์ในการจัดการ ความเสี่ยง				งบประมาณ (12)	จัดลำดับ ความเสี่ยง (13)
		ภายใน (3)	ภายนอก (4)	โอกาส (L) (5)	ผลกระทบ (I) (6)	ระดับความ เสี่ยง (D) (5)X(6)=(7)	ยอมรับ (8)	หลีกเลี่ยง (9)	ถ่ายโอน (10)	ควบคุม (11)		
<p>ประเด็นความเสี่ยง การพัฒนาท้องถิ่นไม่บรรลุเป้าประสงค์ ตามตัวชี้วัดกลยุทธ์</p> <p>ปัจจัยเสี่ยง 1. ความรู้ความเข้าใจในการในแผนกลยุทธ์ที่มีการปรับเปลี่ยนตามแผนพัฒนา ระยะ 5 ปี ที่มุ่งเน้นการพัฒนารูปแบบ การให้บริการวิชาการและพัฒนา ท้องถิ่นด้วยโมเดลเศรษฐกิจ BCG</p>	<p>SP</p> <p>SC</p>	/		3	5	15 (เสี่ยงสูงมาก)				/		

การระบุ วิเคราะห์ความเสี่ยง ประเมินความเสี่ยง และการจัดลำดับความเสี่ยง

ของ สถาบันวิจัยและส่งเสริมศิลปวัฒนธรรม มหาวิทยาลัยราชภัฏเพชรบุรี ประจำปีการศึกษา 2565 (ปีงบประมาณ พ.ศ. 2566)

ยุทธศาสตร์/กลยุทธ์ : ส่งเสริมศิลปวัฒนธรรม

กระบวนการปฏิบัติงาน/โครงการ/กิจกรรม : การขับเคลื่อนระบบและกลไกการส่งเสริมศิลปวัฒนธรรม

วัตถุประสงค์ : เพื่อให้การดำเนินงานส่งเสริมศิลปวัฒนธรรมเป็นไปตามเป้าหมาย

ตัวชี้วัด : กระบวนการดำเนินงานส่งเสริมศิลปวัฒนธรรมเป็นไปตามเป้าหมายไม่น้อยกว่าร้อยละ 80

ค่าเป้าหมาย : หลังการจัดการบริหารความเสี่ยงแล้วจะสามารถลดความเสี่ยงให้อยู่ในระดับปานกลาง

ผู้กำกับดูแล : งานส่งเสริมศิลปวัฒนธรรม

หน่วยงานผู้รับผิดชอบ : สถาบันวิจัยและส่งเสริมศิลปวัฒนธรรม

ประเด็นความเสี่ยง/ ปัจจัยเสี่ยง (1)	ประเภทความเสี่ยง (2)	แหล่งที่มาความเสี่ยง เกิดจากปัจจัย		การประเมินความเสี่ยง			กลยุทธ์ในการจัดการ ความเสี่ยง				งบประมาณ (12)	จัดลำดับ ความเสี่ยง (13)
		ภายใน (3)	ภายนอก (4)	โอกาส (L) (5)	ผลกระทบ (I) (6)	ระดับความ เสี่ยง (D) (5)X(6)=(7)	ยอมรับ (8)	หลีกเลี่ยง (9)	ถ่ายโอน (10)	ควบคุม (11)		
<p>ประเด็นความเสี่ยง</p> <p>ผลการดำเนินงานด้านศิลปวัฒนธรรมในระดับชาติและนานาชาติไม่เป็นไปตามเป้าหมาย</p> <p>ปัจจัยเสี่ยง</p> <p>1. ขาดการสนับสนุนงบประมาณ</p> <p>2. ขาดการพัฒนาศักยภาพ</p>	O F P	/		3	4	12 (เสี่ยงสูง)						
<p>ประเด็นความเสี่ยง</p> <p>การจัดเก็บข้อมูลในรูปแบบหอจัดเก็บและพิพิธภัณฑ์ไม่สำเร็จ</p>	O P	/		4	4	16 (เสี่ยงสูงมาก)						

แผนบริหารความเสี่ยงของ สถาบันวิจัยและส่งเสริมศิลปวัฒนธรรม ประจำปีการศึกษา 2565 (ปีงบประมาณ 2566)

ณ วันที่ 25 เมษายน 2566

ยุทธศาสตร์ 6 การพัฒนาระบบการบริหารองค์กรที่มีประสิทธิภาพ

กระบวนการปฏิบัติงาน/โครงการ/กิจกรรม : การเพิ่มประสิทธิภาพการบริหารจัดการ

วัตถุประสงค์ : เพื่อเพิ่มเป้าหมายการดำเนินการตามพันธกิจหลักของสถาบันวิจัยและส่งเสริมศิลปวัฒนธรรมให้บรรลุตามเป้าหมาย

ตัวชี้วัด : สามารถดำเนินงานตามพันธกิจหลักได้สำเร็จตามเป้าหมาย ร้อยละ 80

ผู้กำกับดูแล : ฝ่ายงานบริหารงานทั่วไป

หน่วยงานผู้รับผิดชอบ : สถาบันวิจัยและส่งเสริมศิลปวัฒนธรรม

ประเด็นความเสี่ยง/ ปัจจัยเสี่ยง (1)	ประเภท ความเสี่ยง (2)	แหล่งที่มาความเสี่ยง เกิดจากปัจจัย		กลยุทธ์ในการจัดการ ความเสี่ยง				กลยุทธ์แนวทางการจัดการความ เสี่ยง (9)	กำหนด เสร็จ/ หน่วยงาน ผู้รับผิดชอบ (10)	งบประมาณ (11)
		ภายใน (3)	ภายนอก (4)	ยอมรับ (5)	หลีกเลี่ยง (6)	ถ่ายโอน (7)	ควบคุม (8)			
ประเด็นความเสี่ยงที่ 1 บุคลากรได้รับการติดต่อจากโรคอุบัติใหม่ อุตบัติซ้ำ อุตกภัย ปัจจัยเสี่ยง บุคลากรต้องปฏิบัติงาน/ พักอาศัยอยู่ในพื้นที่ที่มี ความเสี่ยง	SC		✓				✓	1. มีการใช้มาตรการในการควบคุมโรค ที่เกิดขึ้น 2. จัดทำแนวปฏิบัติในสำนักงานให้ สอดคล้องกับมาตรการการควบคุมโรค ตามสถานการณ์	ฝ่าย บริหารงาน ทั่วไป	

ประเด็นความเสี่ยง/ ปัจจัยเสี่ยง (1)	ประเภท ความเสี่ยง (2)	แหล่งที่มาความเสี่ยง เกิดจากปัจจัย		กลยุทธ์ในการจัดการ ความเสี่ยง				กลยุทธ์แนวทางการจัดการความ เสี่ยง (9)	กำหนด เสร็จ/ หน่วยงาน ผู้รับผิดชอบ (10)	งบประมาณ (11)
		ภายใน (3)	ภายนอก (4)	ยอมรับ (5)	หลีกเลี่ยง (6)	ถ่ายโอน (7)	ควบคุม (8)			
<p>ประเด็นความเสี่ยงที่ 2</p> <p>บุคลากรอาจได้รับอันตรายจากอาคารที่มีอายุการใช้งานมานาน และเกิดความชำรุด (น้ำรั่ว ไฟฟ้าลัดวงจร ฯลฯ)</p> <p>ปัจจัยเสี่ยง</p> <p>อาคารมีอายุการใช้งานมากกว่า 20 ปี</p>	PL		✓	✓				<p>1. มีการสำรวจอาคารสถานที่เป็นประจำทุกเดือน</p> <p>2. หากพบปัญหาการชำรุดของอาคารสถานที่ ให้ติดต่อหน่วยงานที่เกี่ยวข้องในการซ่อมและดำเนินการแก้ไข</p>	ฝ่าย บริหารงาน ทั่วไป	
<p>ประเด็นความเสี่ยงที่ 3</p> <p>การสูญหายของข้อมูลสารสนเทศ</p> <p>ปัจจัยเสี่ยง</p> <p>1.ระบบสารสนเทศยังไม่มีประสิทธิภาพสมบูรณ์สำหรับการใช้งาน</p>	○	✓					✓	<p>1. ประสานความร่วมมือกับหน่วยงานที่เกี่ยวข้องในการสำรองฐานข้อมูลที่เกี่ยวข้องกับภารกิจของหน่วยงาน</p> <p>2. เพิ่มความปลอดภัยในการเข้าถึงข้อมูล เช่น กำหนด Username Password ให้กับผู้ใช้ข้อมูล</p> <p>3. เพิ่มการจัดเก็บข้อมูลผ่านระบบเอกสาร (manual) เพิ่มเติม</p>	ฝ่าย บริหารงาน ทั่วไป	

แผนบริหารความเสี่ยงของ สถาบันวิจัยและส่งเสริมศิลปวัฒนธรรม ประจำปีการศึกษา 2565 (ปีงบประมาณ 2566)

ณ วันที่ 25 เมษายน 2566

ยุทธศาสตร์/กลยุทธ์ : วิจัยและพัฒนานวัตกรรม

กระบวนการปฏิบัติงาน/โครงการ/กิจกรรม : การติดตามการส่งงานวิจัย

วัตถุประสงค์ : เพื่อให้นักวิจัยดำเนินการวิจัยให้เร็วขึ้น

พันธกิจ : ส่งเสริมการวิจัย พัฒนานวัตกรรมและงานสร้างสรรค์ที่มีคุณภาพนำไปใช้ประโยชน์ในการพัฒนาท้องถิ่นได้อย่างเป็นรูปธรรม

ตัวชี้วัด : จำนวนงานวิจัยที่สำเร็จเพิ่มมากขึ้น

ผู้กำกับดูแล : ฝ่ายงานวิจัยและพัฒนานวัตกรรม

หน่วยงานผู้รับผิดชอบ : สถาบันวิจัยและส่งเสริมศิลปวัฒนธรรม

ประเด็นความเสี่ยง/ ปัจจัยเสี่ยง (1)	ประเภทความเสี่ยง (2)	แหล่งที่มาความเสี่ยง เกิดจากปัจจัย		กลยุทธ์ในการจัดการ ความเสี่ยง				กลยุทธ์แนวทางการจัดการความ เสี่ยง (9)	กำหนดเสร็จ/ หน่วยงาน ผู้รับผิดชอบ (10)	งบประมาณ (11)
		ภายใน (3)	ภายนอก (4)	ยอมรับ (5)	หลีกเลี่ยง (6)	ถ่ายโอน (7)	ควบคุม (8)			
<p>ประเด็นความเสี่ยง นักวิจัยไม่สามารถส่งเล่ม รายงาน วิจัยฉบับสมบูรณ์ได้ทันตามที่ กำหนดในสัญญา</p> <p>ปัจจัยเสี่ยง 1.ตัวแปรที่เกี่ยวข้องในงานวิจัย บางตัวไม่สามารถควบคุมได้ เช่น สภาพอากาศ ฤดูกาล การออก ดอกผลของพืชพันธุ์ต่างๆ หรือ เครือข่ายที่ร่วมทำวิจัยเกิดการ</p>	SC		√				/	ปรับปรุงระบบและกลไกการบริหารจัดการทุนวิจัย โดยเฉพาะทุนวิจัยที่ได้รับการสนับสนุนจากแหล่งทุนภายนอก โดยมีการแต่งตั้งคณะกรรมการบริหารจัดการทุนวิจัยที่ได้รับจากแหล่งทุนภายนอกขึ้นโดยเฉพาะ และจัดให้มีการประชุมทุกเดือนเพื่อกำกับติดตาม และแก้ไขปัญหาที่เกิดขึ้นระหว่างดำเนินการวิจัยเพื่อ	ฝ่ายงานวิจัย และ พัฒนา นวัตกรรม	

ประเด็นความเสี่ยง/ ปัจจัยเสี่ยง (1)	ประเภทความ เสี่ยง (2)	แหล่งที่มาความเสี่ยง เกิดจากปัจจัย		กลยุทธ์ในการจัดการ ความเสี่ยง				กลยุทธ์แนวทางการจัดการความ เสี่ยง (9)	กำหนดเสร็จ/ หน่วยงาน ผู้รับผิดชอบ (10)	งบประมาณ (11)
		ภายใน (3)	ภายนอก (4)	ยอมรับ (5)	หลีกเลี่ยง (6)	ถ่ายโอน (7)	ควบคุม (8)			
เปลี่ยนแปลง เพิ่ม ลด หรือถอน ตัว ระหว่างการทำวิจัย 2. สถานการณ์การแพร่ระบาดของ โรคอุบัติใหม่ อู่บัตืซ้ำ อุทกภัยที่เกิดขึ้น								support นักวิจัยให้สามารถ ดำเนินงานวิจัย ได้แล้วเสร็จตามกำหนดระยะเวลา ในสัญญาอย่างมีประสิทธิภาพ		
ประเด็นความเสี่ยง 2. นักวิจัยไม่ได้รับทุนสนับสนุน การวิจัยจากแหล่งทุนภายนอก ปัจจัยเสี่ยง 1. จำนวนนักวิจัยที่ส่งข้อเสนอ โครงการเพื่อขอรับทุนสนับสนุน จากแหล่งทุนภายนอกมีจำนวน มาก (มีจำนวนคู่แข่งมาก มีอัตรา การแข่งขันสูง) 2. แหล่งทุนบางแหล่งทุนมี ข้อกำหนดในการสนับสนุนทุนที่ ไม่สอดคล้องกับผลงาน/ โครงการวิจัย/สาขาของนักวิจัยที่ มหาวิทยาลัยมี	SC	/	/				/	1. ปรับปรุงระบบและกลไกในการ พัฒนาสมรรถนะนักวิจัยให้ สามารถขอทุนวิจัยจากแหล่งทุน ภายนอก ด้วยระบบที่ปรึกษา (Coaching) โดยเชิญผู้ทรงคุณวุฒิ จาก วช. สวก. และแหล่งทุนอื่น มาเป็นพี่เลี้ยงให้นักวิจัยในการ พัฒนาข้อเสนอโครงการตั้งแต่การ คิดประเด็นวิจัย, เขียน Concept Proposal และเขียน Full Proposal และแก้ไขจนได้รับทุน สนับสนุนการวิจัย 2. แสวงหาแหล่งทุนภายนอกจาก แหล่งอื่น		

ประเด็นความเสี่ยง/ ปัจจัยเสี่ยง (1)	ประเภทความ เสี่ยง (2)	แหล่งที่มาความเสี่ยง เกิดจากปัจจัย		กลยุทธ์ในการจัดการ ความเสี่ยง				กลยุทธ์แนวทางการจัดการความ เสี่ยง (9)	กำหนดเสร็จ/ หน่วยงาน ผู้รับผิดชอบ (10)	งบประมาณ (11)
		ภายใน (3)	ภายนอก (4)	ยอมรับ (5)	หลีกเลี่ยง (6)	ถ่ายโอน (7)	ควบคุม (8)			
3. คุณภาพของข้อเสนอ โครงการวิจัยของนักวิจัยยังไม่ เป็นไปตามมาตรฐานที่แหล่งทุน กำหนด								เพิ่มเติมนอกเหนือจากแหล่งทุนที่ ได้รับอยู่ เดิมเพื่อเพิ่มโอกาสให้นักวิจัย		

แผนบริหารความเสี่ยงของ สถาบันวิจัยและส่งเสริมศิลปวัฒนธรรม ประจำปีการศึกษา 2565 (ปีงบประมาณ 2566)

ณ วันที่ 25 เมษายน 2566

ยุทธศาสตร์/กลยุทธ์ : การพัฒนาท้องถิ่น

กระบวนการปฏิบัติงาน/โครงการ/กิจกรรม : รูปแบบการให้บริการทางวิชาการเพื่อการพัฒนาท้องถิ่น

วัตถุประสงค์ : เพื่อกำหนดรูปแบบที่เหมาะสมในการให้บริการทางวิชาการเพื่อการพัฒนาท้องถิ่นในสถานการณ์การแพร่ระบาดของโรคอุบัติใหม่

พันธกิจ : ส่งเสริมและสนับสนุนการให้บริการวิชาการแก่ชุมชน โดยบูรณาการพันธกิจเพื่อสร้างความเข้มแข็งให้แก่ท้องถิ่น

ตัวชี้วัด : เป้าหมายการพัฒนาเชิงพื้นที่ที่ดำเนินการได้ภายในปีงบประมาณ

ผู้กำกับดูแล : ฝ่ายพัฒนาท้องถิ่นและบริการวิชาการ

หน่วยงานผู้รับผิดชอบ : สถาบันวิจัยและส่งเสริมศิลปวัฒนธรรม

ประเด็นความเสี่ยง/ ปัจจัยเสี่ยง (1)	ประเภทความเสี่ยง (2)	แหล่งที่มาความเสี่ยง เกิดจากปัจจัย		กลยุทธ์ในการจัดการ ความเสี่ยง				กลยุทธ์แนวทางการจัดการ ความเสี่ยง (9)	กำหนดเสร็จ/ หน่วยงาน ผู้รับผิดชอบ (10)	งบประมาณ (11)
		ภายใน (3)	ภายนอก (4)	ยอมรับ (5)	หลีกเลี่ยง (6)	ถ่ายโอน (7)	ควบคุม (8)			
<p>ประเด็นความเสี่ยง การพัฒนาท้องถิ่นไม่บรรลุเป้าประสงค์ตามตัวชี้วัดกลยุทธ์</p> <p>ปัจจัยเสี่ยง 1. ความรู้ความเข้าใจในการในแผนกลยุทธ์ที่มีการปรับเปลี่ยนตามแผนพัฒนา ระยะ 5 ปี ที่มุ่งเน้นการพัฒนารูปแบบการให้บริการวิชาการและพัฒนาท้องถิ่นด้วยโมเดลเศรษฐกิจ BCG</p>	<p>SP</p> <p>SC</p>		/				/	<p>- ส่งเสริมความรู้ความเข้าใจการพัฒนาท้องถิ่นด้วยรูปแบบโมเดลเศรษฐกิจ BCG</p> <p>- สื่อสารกลยุทธ์ระดับเดียวกันหรือตามแนวราบ (lateral or horizontal communication)</p>	<p>ฝ่ายพัฒนาท้องถิ่นและบริการวิชาการ</p>	

แผนบริหารความเสี่ยงของ สถาบันวิจัยและส่งเสริมศิลปวัฒนธรรม ประจำปีการศึกษา 2565 (ปีงบประมาณ 2566)

ณ วันที่ 25 เมษายน 2566

ยุทธศาสตร์/กลยุทธ์ : ส่งเสริมศิลปวัฒนธรรม

กระบวนการปฏิบัติงาน/โครงการ/กิจกรรม : การขับเคลื่อนระบบและกลไกการทำงานบำรุงศิลปวัฒนธรรม

วัตถุประสงค์ : เพื่อให้การดำเนินงานทำงานบำรุงศิลปวัฒนธรรมเป็นไปตามเป้าหมาย

พันธกิจ : ส่งเสริม ทำนุบำรุงศิลปวัฒนธรรม และความเป็นไทย สู่เศรษฐกิจสร้างสรรค์

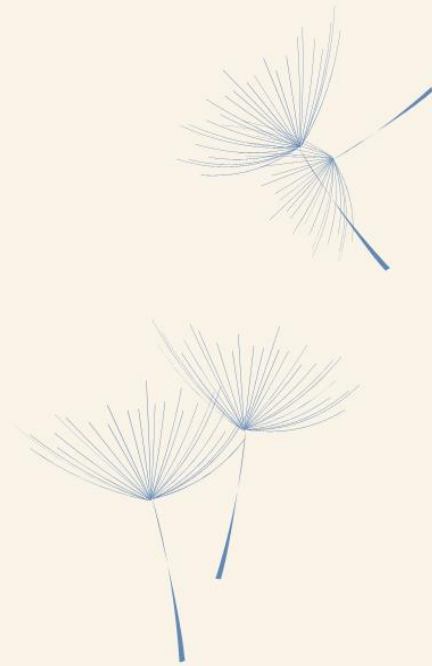
ตัวชี้วัด : กระบวนการดำเนินงานทำงานบำรุงศิลปวัฒนธรรมเป็นไปตามเป้าหมาย ไม่น้อยกว่าร้อยละ 80

ผู้กำกับดูแล : งานส่งเสริมศิลปวัฒนธรรม

หน่วยงานผู้รับผิดชอบ : สถาบันวิจัยและส่งเสริมศิลปวัฒนธรรม

ประเด็นความเสี่ยง/ ปัจจัยเสี่ยง (1)	ประเภท ความเสี่ยง (2)	แหล่งที่มาความเสี่ยง เกิดจากปัจจัย		กลยุทธ์ในการจัดการ ความเสี่ยง				กลยุทธ์แนวทางการจัดการ ความเสี่ยง (9)	กำหนดเสร็จ/ หน่วยงาน ผู้รับผิดชอบ (10)	งบประมาณ (11)
		ภายใน (3)	ภายนอก (4)	ยอมรับ (5)	หลีกเลี่ยง (6)	ถ่ายโอน (7)	ควบคุม (8)			
<p>ประเด็นความเสี่ยง</p> <p>ผลการดำเนินงานด้าน ศิลปวัฒนธรรมในระดับชาติ และนานาชาติไม่เป็นไปตาม เป้าหมาย</p> <p>ปัจจัยเสี่ยง</p> <p>1. ขาดการสนับสนุน งบประมาณ</p> <p>2. ขาดการพัฒนาศักยภาพ</p>	O F P	/					/	1. ดำเนินการขอ งบประมาณเพื่อดำเนิน กิจกรรมในระดับชาติและ นานาชาติให้มากขึ้น 2. จัดโครงการ รวมทั้ง ส่งเสริมและผลักดันการ นำเสนอผลงานสร้างสรรค์ และผลงานทางวิชาการใน ระดับชาติและนานาชาติ	ฝ่ายงาน ส่งเสริม ศิลปวัฒนธรร ม	
<p>ประเด็นความเสี่ยง</p>	O	/					/	1. สรรหาบุคลากรที่มี ความรู้ความสามารถในการ		

ประเด็นความเสี่ยง/ ปัจจัยเสี่ยง (1)	ประเภท ความเสี่ยง (2)	แหล่งที่มาความเสี่ยง เกิดจากปัจจัย		กลยุทธ์ในการจัดการ ความเสี่ยง				กลยุทธ์แนวทางการจัดการ ความเสี่ยง (9)	กำหนดเสร็จ/ หน่วยงาน ผู้รับผิดชอบ (10)	งบประมาณ (11)
		ภายใน (3)	ภายนอก (4)	ยอมรับ (5)	หลีกเลี่ยง (6)	ถ่ายโอน (7)	ควบคุม (8)			
<p>การจัดเก็บข้อมูลในรูปแบบหอ จัดเก็บและพิพิธภัณฑน์ไม่สำเร็จ</p> <p>ปัจจัยเสี่ยง</p> <p>1. ขาดบุคลากรที่มีความรู้ด้าน การจัดการพิพิธภัณฑน์ เช่น ภัณฑารักษ์</p> <p>2. วัตถุที่เป็นแหล่งเรียนรู้หรือ ข้อมูลเสื่อมสลายไปตาม กาลเวลา</p>	P							<p>จัดเก็บข้อมูลที่เกี่ยวข้องกับ การจัดเก็บดังกล่าว</p> <p>2. ดำเนินการจัดเก็บและ เผยแพร่องค์ความรู้โดยการ นำข้อมูลและผลิตภัณฑ์ที่มี อยู่ก่อน</p>		



โดย สถาบันวิจัยและส่งเสริมศิลปวัฒนธรรม